

## Alimentazione di soccorso per la ricostituzione delle scorte



In primo piano l'alimentatore a tasca, alcuni legni sulla superficie del liquido proteggono le api da annegamento accidentale



Scorte trasferite sul favo prossimo all'alimentatore. I favi più scuri sono preferiti dalle api per la deposizione del miele, quelli chiari per la covata

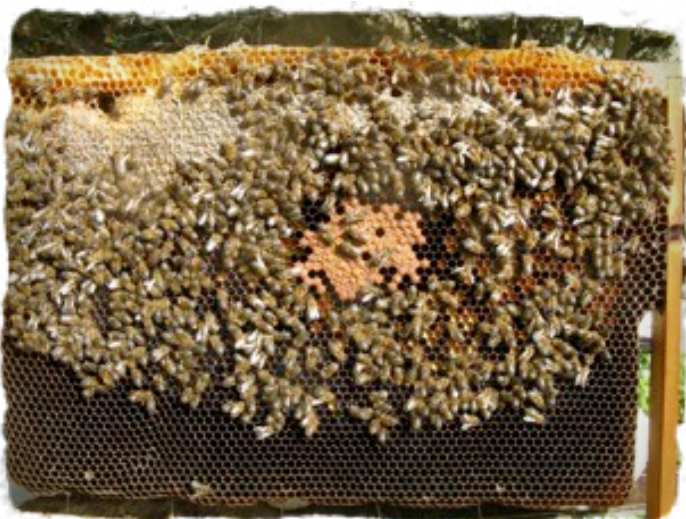
Nelle foto alcuni effetti secondari dell'alimentazione liquida concentrata, fornita per formare le scorte



Opercolatura di porzioni di favo delle scorte



Rafforzamento delle scorte di polline



Espansione della covata anche sui favi di sponda



Corona di miele e polline attorno alla covata